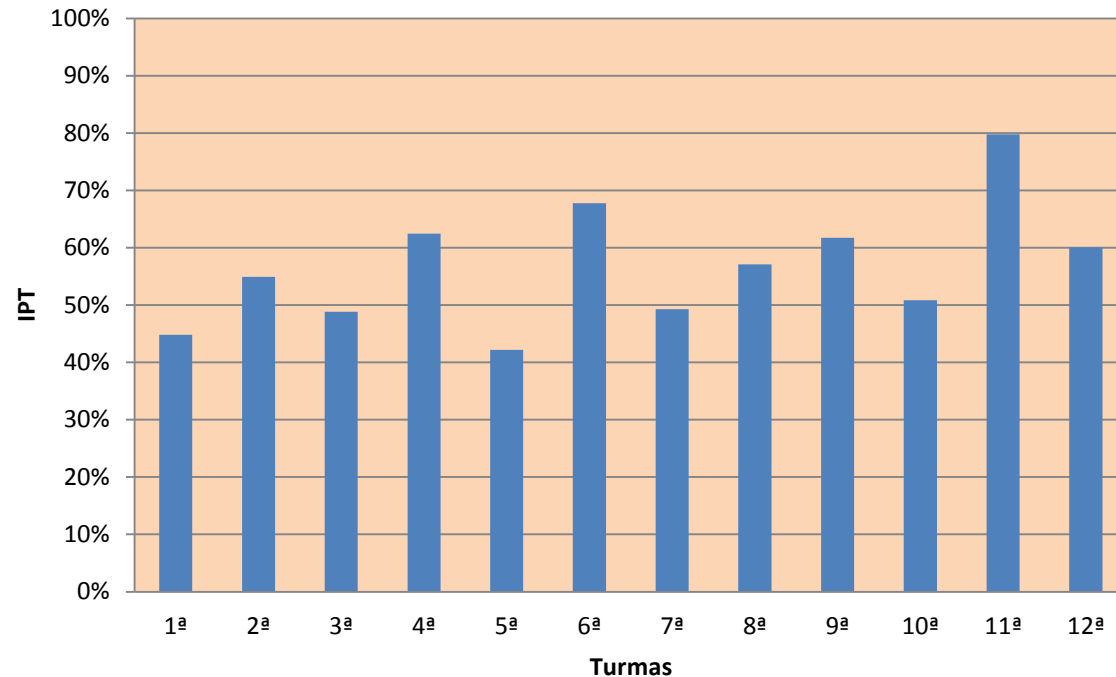


ÍNDICE DE PRODUÇÃO DAS TURMAS - 2008

TURMA	SPA	RC	SO	IPT
1ª	10.474	9.592	8.996	45%
2ª	7.409	9.649	9.366	55%
3ª	10.392	9.861	9.893	49%
4ª	5.718	10.493	10.123	62%
5ª	11.334	9.472	8.779	42%
6ª	6.235	10.205	11.137	68%
7ª	8.620	9.580	8.965	49%
8ª	6.153	9.865	9.144	57%
9ª	4.808	9.750	8.987	62%
10ª	9.982	10.011	10.159	51%
11ª	2.879	9.820	10.132	80%
12ª	4.787	9.669	8.685	60%
Total	78.317	117.967	114.366	58%



SPA = Saldo de Processos do período anterior

RC = Processos recebidos (distribuição/ED/Agravos)

SO = Processos solucionados (distribuição/ED/Agravos)

IPT2 = Índice de Produção das Turmas

Fonte: O índice de produção (IPT) é calculado com base nos dados constantes na Estatística Global de Processos elaboradas mensalmente pelo Serviço de Informações e Estatística deste Tribunal e enviados ao Tribunal Superior do Trabalho.