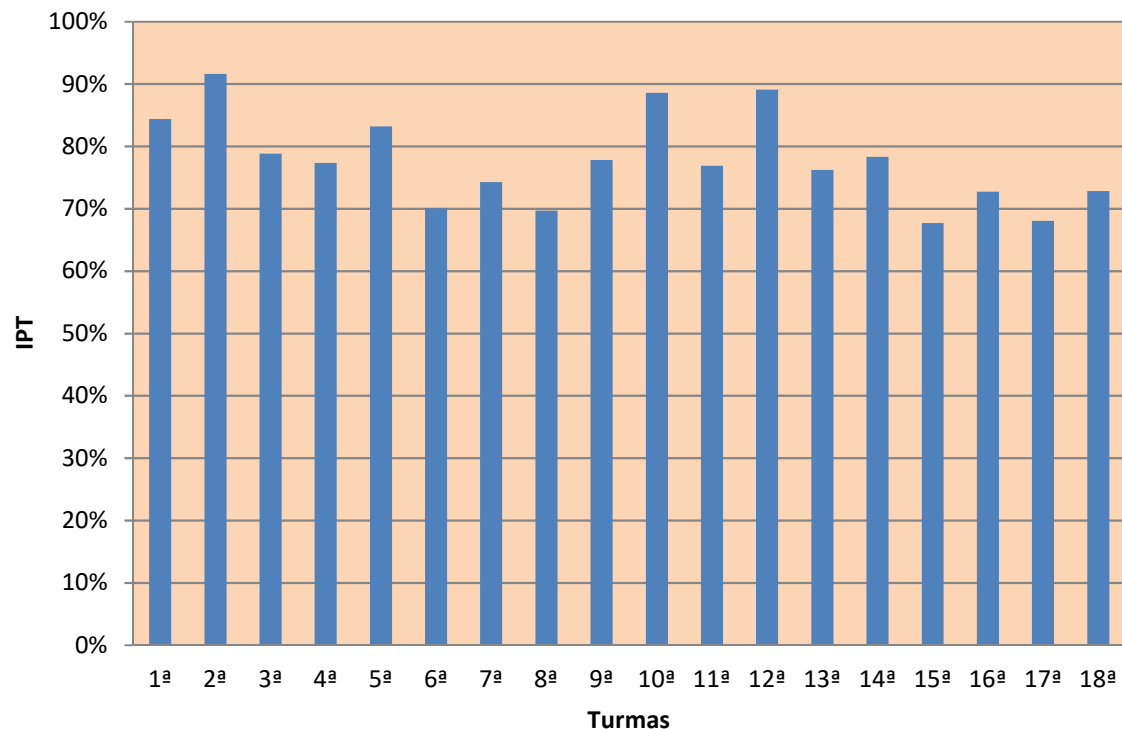


ÍNDICE DE PRODUÇÃO DAS TURMAS - 2011

TURMA	SPA	RC	SO	IPT
1ª	3.245	7.836	9.349	84%
2ª	3.067	7.537	9.716	92%
3ª	3.779	7.400	8.810	79%
4ª	2.903	7.804	8.281	77%
5ª	3.058	7.307	8.621	83%
6ª	4.054	7.387	8.015	70%
7ª	4.510	7.150	8.656	74%
8ª	3.883	7.777	8.125	70%
9ª	4.163	7.153	8.806	78%
10ª	2.375	7.871	9.074	89%
11ª	3.693	7.135	8.322	77%
12ª	3.014	7.220	9.120	89%
13ª	4.345	7.469	9.001	76%
14ª	4.737	7.791	9.809	78%
15ª	5.442	7.505	8.762	68%
16ª	5.110	7.074	8.857	73%
17ª	4.503	7.261	8.004	68%
18ª	4.795	7.170	8.715	73%
Total	70.676	133.847	158.043	77%



SPA = Saldo de Processos do período anterior

RC = Processos recebidos (distribuição/ED/Agravos)

SO = Processos solucionados (distribuição/ED/Agravos)

IPT2 = Índice de Produção das Turmas