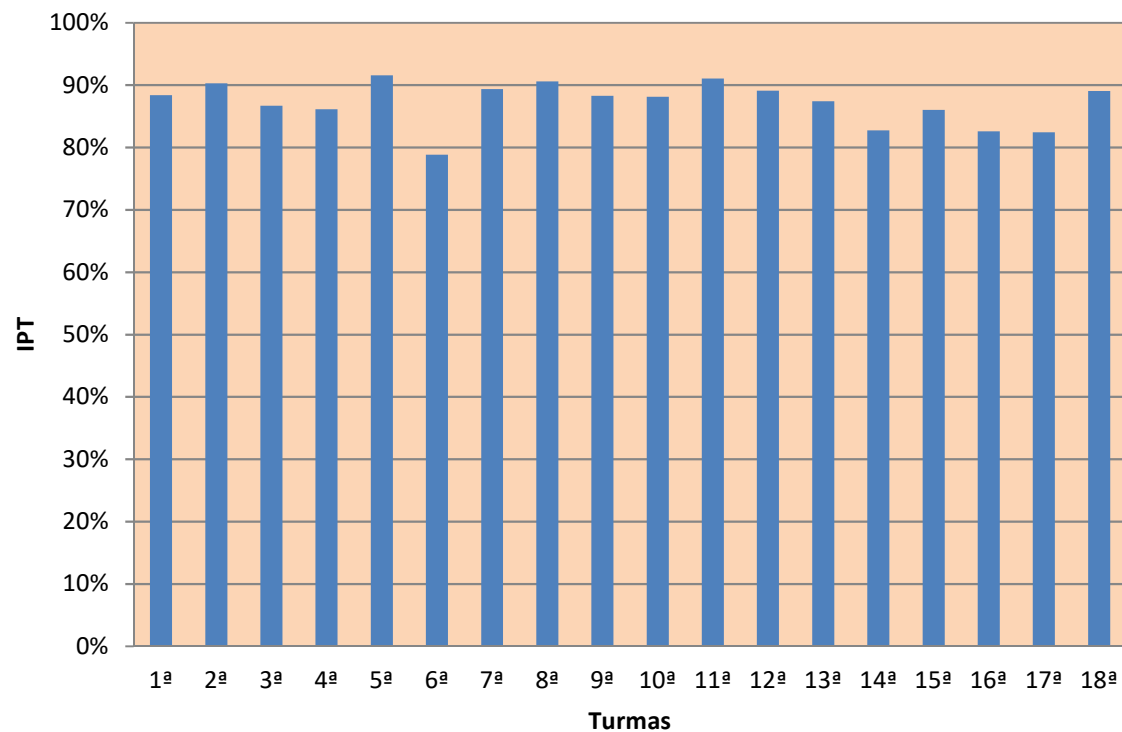


# ÍNDICE DE PRODUÇÃO DAS TURMAS - 2013

| TURMA        | SPA           | RC             | SO             | IPT        |
|--------------|---------------|----------------|----------------|------------|
| 1ª           | 1.200         | 7.569          | 7.749          | 88%        |
| 2ª           | 838           | 7.419          | 7.453          | 90%        |
| 3ª           | 1.352         | 7.587          | 7.748          | 87%        |
| 4ª           | 1.694         | 8.361          | 8.659          | 86%        |
| 5ª           | 701           | 7.486          | 7.494          | 92%        |
| 6ª           | 1.829         | 7.622          | 7.450          | 79%        |
| 7ª           | 1.128         | 7.492          | 7.703          | 89%        |
| 8ª           | 1.056         | 7.821          | 8.043          | 91%        |
| 9ª           | 1.524         | 7.589          | 8.042          | 88%        |
| 10ª          | 740           | 7.692          | 7.429          | 88%        |
| 11ª          | 1.046         | 7.509          | 7.788          | 91%        |
| 12ª          | 746           | 7.499          | 7.347          | 89%        |
| 13ª          | 1.268         | 7.505          | 7.669          | 87%        |
| 14ª          | 1.530         | 7.632          | 7.580          | 83%        |
| 15ª          | 2.077         | 7.993          | 8.664          | 86%        |
| 16ª          | 1.676         | 7.523          | 7.594          | 83%        |
| 17ª          | 1.782         | 7.506          | 7.653          | 82%        |
| 18ª          | 1.075         | 7.470          | 7.610          | 89%        |
| <b>Total</b> | <b>23.262</b> | <b>137.275</b> | <b>139.675</b> | <b>87%</b> |



SPA = Saldo de Processos do período anterior

RC = Processos recebidos (distribuição/ED/Agravos)

SO = Processos solucionados (distribuição/ED/Agravos)

IPT2 = Índice de Produção das Turmas