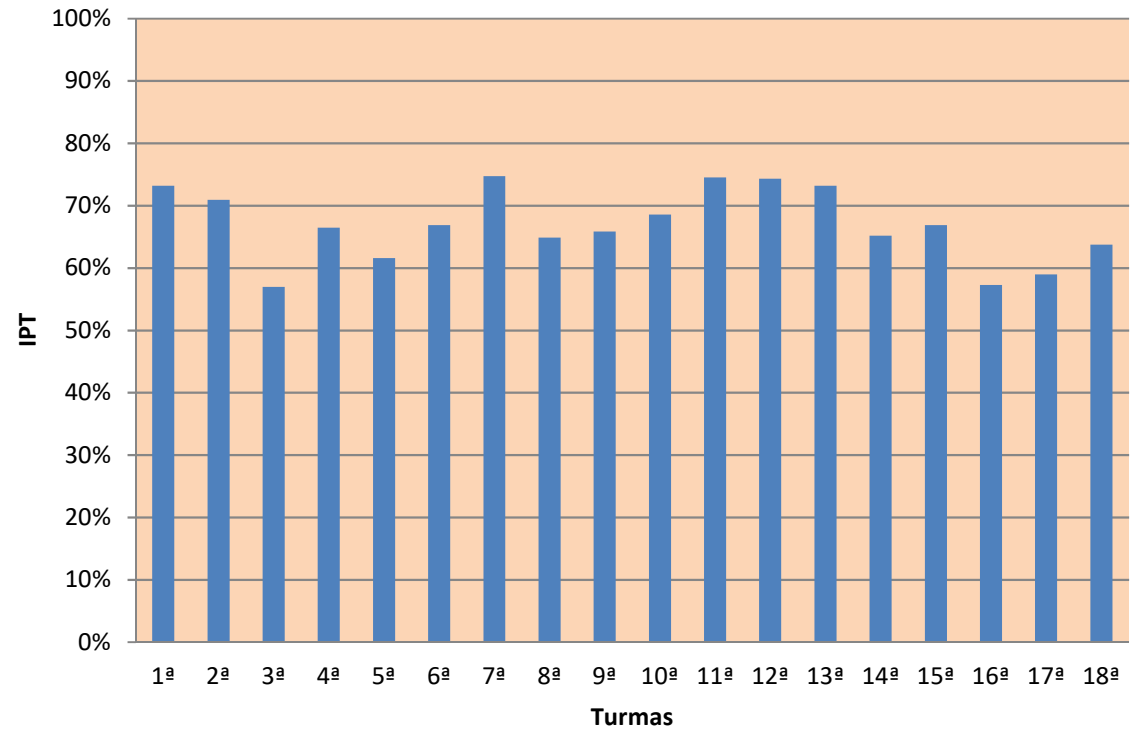


# ÍNDICE DE PRODUÇÃO DAS TURMAS - 2016

TURMA	SPA	RC	SO	IPT
1ª	1.712	9.930	8.519	73%
2ª	1.107	9.805	7.739	71%
3ª	2.146	9.810	6.808	57%
4ª	1.804	10.175	7.963	66%
5ª	1.330	9.952	6.950	62%
6ª	1.553	10.036	7.749	67%
7ª	1.033	9.828	8.114	75%
8ª	1.130	9.781	7.079	65%
9ª	1.974	10.008	7.886	66%
10ª	1.854	9.981	8.112	69%
11ª	871	9.675	7.860	75%
12ª	849	9.819	7.928	74%
13ª	1.118	9.715	7.930	73%
14ª	1.310	9.977	7.357	65%
15ª	1.672	9.989	7.796	67%
16ª	2.151	9.955	6.935	57%
17ª	1.718	9.847	6.821	59%
18ª	1.182	9.705	6.936	64%
<b>Total</b>	<b>26.514</b>	<b>177.988</b>	<b>136.482</b>	<b>67%</b>



SPA = Saldo de Processos do período anterior

RC = Processos recebidos (distribuição/ED/Agravos)

SO = Processos solucionados (distribuição/ED/Agravos)

IPT2 = Índice de Produção das Turmas